

www.ningudormintalcarrer.org

#NINGU
DORMINT
ALCARRER



Memòria **2012**

Pla Estratègic
**2012
2015**
**REPTES
I PRIORITATS**

LA NOSTRA MISSIÓ

ACOMPANYAR les persones sense llar que es troben en fases més consolidades d'exclusió cap a una situació el més autònoma possible.

SENSIBILITZAR els ciutadans respecte als problemes de la pobresa al nostre entorn.

DENUNCIAR situacions injustes i aportar propostes de solució a les administracions i a la societat civil.

Al llarg de 2012 hem treballat en l'elaboració del Pla Estratègic que estableix les bases d'allò que farem els propers anys. Arrels ha decidit orientar la seva activitat a la consecució de 3 grans reptes.

→ 1r REPTE

Aconseguir que les persones sense llar se sentin i siguin, des del moment inicial de l'atenció, part activa del seu procés, i prenguin consciència que la situació en què es troben també està generada per unes causes estructurals que els afecten.

→ 2n REPTE

Fer comprensible que determinades polítiques socials i models d'atenció estalvien patiment personal i recursos econòmics.

→ 3r REPTE

ARRELS opta per un model clarament participatiu, en què persones ateses, voluntaris, treballadors, socis i donants treballin i actuïn amb criteris de visió comuns. Volem preparar i enfortir l'organització, perquè tingui capacitat de preveure i avançar-se a qualsevol mena de contingència derivada del context social i econòmic actual.

MEMÒRIA ARRELS 2012

ÍNDEX

Direcció	3
Aquest 2012 Arrels ha fet el seu 25è aniversari	4
Xifres generals	5
Com són les 1.287 persones ateses?	6
Com són les noves persones ateses?	7
Què ens fa il·lusió?	8
Què fem els voluntaris de l'equip de carrer?	9
Per què és important seure i escoltar?	10
Quantes nits i plats hem omplert d'escalfor?	11
Com entenem l'atenció a la persona?	12
Quants joves i nens s'han emocionat a Arrels?	13
On hem posat el nostre granet de sorra?	14
Quantes persones formem Arrels?	15
Res és impossible: projecte botiga Camper	16
Algunes petites satisfaccions de 2012 - Tenim moltíssim a agrair	17
Qui ens ha donat suport econòmic? - Com hem repartit el pressupost?	18
Els comptes	19
Reptes de futur prioritari	20



A Barcelona hi ha prop de

3.000
persones sense llar*

→ 838 viuen al carrer

→ 1.500 depenen de centres públics o privats
per dormir

→ 700 viuen en assentaments

En Joan, un mal dia es va trobar que arribava la nit i no tenia cap lloc on anar a dormir. Si li haguessin explicat un any enrere que això podria passar, no s'hagués cregut que aquest moment arribaria. No ens esperem que ens pugui passar per una raó molt senzilla: perquè **no és acceptable permetre que algú arribi a aquest punt**. A Arrels estem fermament convençuts que no ha d'haver ningú dormint al carrer senzillament perquè és una situació injusta i injustificable.

Un any més continuem treballant per atendre les persones i acompanyar-les en el seu procés vital. Ho fem amb la convicció de qui sap que els fills que ens sostenen, avui, són molt més fràgils que ahir. Prova d'això és que **cada dia arriben una o dues persones noves a Arrels**; persones que busquen, anhelan o esperen una solució, o bé orientació, o simplement **una mica de refugi i descans**.

Enguany hem atès **més de 1.200 persones**. Homes i dones als quals hem pogut oferir, en la mesura de cada cas i de les nostres possibilitats, alimentació, un habitatge adequat, suport psicològic, espais laborals i companyia, molta companyia. Però, sincerament? **Aquestes persones no haurien d'haver arribat a Arrels**. No haurien de dormir entre cartrons o en un caixer automàtic. **És imprescindible que tots compreguem que és una situació injusta. Només així aconseguirem que ningú dormi al carrer.**

MEMBRES DEL PATRONAT*

Presidenta

Carmen Zapata Azagra

Secretari

Josep Miquel Esteban Font

Vocals

Albert Recio Andreu

Anna Saumoy Bonnin

Joaquim Pons Ribas

Mercè Darnell Viaña

Roger Torres Aguiló

Santiago Ramentol Massana

(*) Durant el 2013, Santiago Ramentol ha substituït Carmen Zapata en la presidència del patronat i Agnès Marquès Pujolar s'ha incorporat com a vocal

Salvador Busquets Vila va ser director d'Arrels fins a setembre de 2012

Pensem-hi.

Ferran Busquets i Forés
Director d'Arrels Fundació

* Font: Diagnosi 2011 La situació de les persones sense llar a Barcelona el 8 de novembre de 2011 i l'evolució dels serveis residencials. Albert Sales (2012) Xarxa d'Atenció a Persones Sense Sostre de Barcelona



posant sostre a Barcelona



Arxiu Arrels 1987

Aquest 2012 Arrels ha fet el seu 25è aniversari

Des de 1987 **hem atès més de 7.500 homes i dones** en situació d'exclusió social severa. Persones amb les quals hem creat vincles personals, històries de vida que ens han emocionat, exemples de superació i de tenacitat.

Al llarg dels anys hem après que cal anar més enllà de cobrir les necessitats bàsiques i que **l'acompanyament és una manera d'estar amb les persones que genera processos de millora**. Acompanyar permet establir una relació de confiança suficient perquè comptin amb nosaltres quan ho necessitin.

Continuem oferint allotjament, alimentació i atenció social i sanitària, però **volem anar més enllà estudiant les causes d'aquest drama humà, per poder oferir solucions, propostes i iniciatives que millorin les condicions de vida de les persones ateses** i que d'alguna manera ajudin a aturar o prevenir el fenomen sense sostre.

Som valents, sempre ens hem arriscat, i **apostem pel canvi en les polítiques socials i per la sensibilització de la ciutadania com a motors imprescindibles, juntament amb el voluntariat**, per afrontar l'increment de les xifres de sensellarisme en els pròxims anys.

ARRELS 2012

1.287

persones ateses

- **454** per primera vegada
- **455** directament al carrer
- **904** persones acollides al centre obert
- **254** persones allotjades

Com són les 1.287 persones ateses?

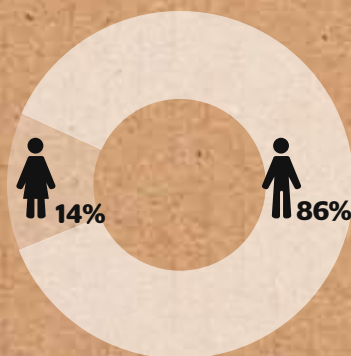
Al 2012, Arrels ha atès 1.287 persones; unes 300 més que al 2007 i 700 més que a l'any 2000. La majoria viuen al carrer des de fa anys i s'han quedat sense llar per múltiples motius i crisis anteriors.

Aquest augment coincideix amb l'**augment de persones sense llar a Barcelona**, on unes 3.000 persones no tenen llar. La xifra no és aïllada ja que, segons explica la xarxa europea FEANTSA, moltes persones s'han quedat sense llar a Grècia, Itàlia, Portugal i l'Estat espanyol a causa de la crisi.

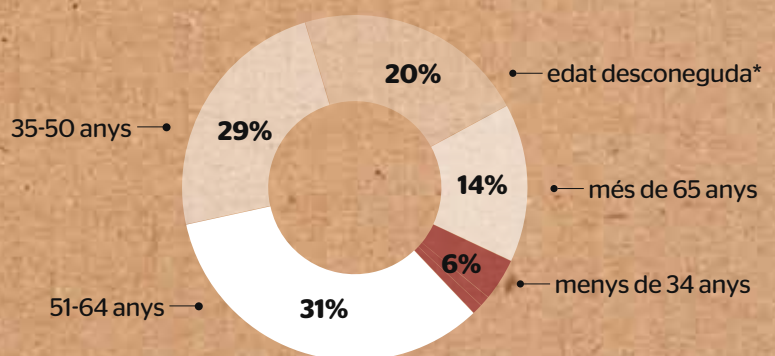
El 20% de les persones ateses a Arrels al 2012 han nascut a Catalunya, un altre 20% a la resta de l'Estat; el 15% procedeixen de països europeus i el 14% són extracomunitàries que en la majoria dels casos es troben en situació irregular. Les dones ateses a Arrels són minoria, un reflex de la situació al carrer però que, com passa a altres països europeus, creix a poc a poc i ens obliga a estar atents i pensar els recursos des de la perspectiva de gènere.

Ens preocupen especialment tres realitats. D'una banda, la constatació que **les persones que s'adrecen per primera vegada a Arrels són cada vegada més joves**. En segon lloc, l'augment de **persones sense llar immigrades i en situació irregular** i les dificultats legals perquè puguin treballar i vincular-se a programes d'inserció social. Per últim, **la precarietat econòmica** de la majoria de les persones ateses i el fet que les persones que cobren prestacions socials reben de mitjana 460 euros, una xifra per sota dels 569 euros que la Generalitat marca com a renda de suficiència i que, tot i que les persones sense llar es recuperin, fa impossible la seva independència econòmica.

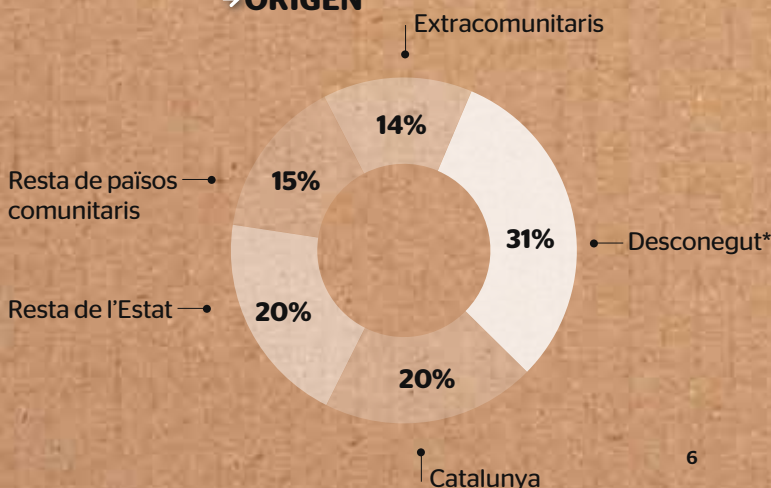
→ SEXE



→ EDAT



→ ORIGEN



*El motiu pel qual desconeixem l'edat i l'origen d'un percentatge de les persones ateses és que no preguntem de manera immediata sobre la seva vida. És amb el temps i amb la confiança que anem obtenint aquesta informació.

Com són les noves persones ateses?

Aquest any Arrels ha atès 454 noves persones. La majoria les hem conegut a través de l'equip de carrer d'Arrels i la resta han arribat al centre obert demanant poder utilitzar algun dels serveis que s'ofereixen. Mirant amb atenció qui són aquestes 454 persones es veuen diferències respecte a la totalitat de les persones ateses per l'entitat. Es tracta de **gent més jove, molta de països de fora de la Unió Europea i sense papers. L'11% té menys de 34 anys i el 30% tenen entre 35 i 50.** El 26% han nascut a Catalunya i la resta de l'Estat, els europeus augmenten fins al 22% i el 18% són immigrants de països extracomunitaris, molts d'ells en situació irregular.

Segons la xarxa europea FEANTSA, en els darrers cinc anys i com a resultat de la crisi econòmica, ha augmentat el nombre de persones sense llar a 17 països europeus, entre ells Alemanya, Anglaterra, Àustria, França, Irlanda, Portugal i l'Estat espanyol. A Espanya es detecten més joves sense llar, més immigrants en situació irregular al carrer i més dones sense llar.

En aquest context Arrels vol estar atent i es planteja **reptes**, com ampliar els equips de carrer per atendre millor les persones que actualment viuen als carrers de Barcelona.

Però encara cal anar més enllà: s'han de garantir prestacions suficients i dignes, legislar perquè els Estats donin una resposta àgil a les persones immigrants sense llar i sense regularitzar, fomentar mesures contra la precarietat laboral del jovent i, fins i tot, com ja existeix en alguns països europeus, crear plans nacionals contra el sensellarisme que donin una resposta integral al fenomen de les persones sense llar.

→ PERFIL PERSONA NOVA ATESA



- home
- el **41%** té menys de **50 anys**
- **26%** catalans i de la resta de l'Estat



Ángel i Lorraine



Luis



Germán



Alex

Què ens fa il·lusió?

L'equip de persones que col·laboren amb Arrels en diverses tasques: administració, consergeria, manteniment, xerrades a joves, comunicació, rober, etc.

Es tracta de persones que **han patit el carrer en primera persona i que actualment formen part de l'equip d'Arrels.**

Cadascú en la mesura de les seves possibilitats, però tots oberts a aprendre i millorar per tirar endavant aquest projecte.

Lluís, José, Jaume, Mihali, Francisco, Martí, Germán, Jesús, Carles, Miquel, Martín, Juan Carlos, Gemma, Josep, Tomás, Rafa, Alex, Josep Maria, Ricard, Artur, Nicolae, Antonio, Inma, Lorraine i Ángel. Sou el millor equip del món. Gràcies per cuidar d'Arrels.

Què fem els voluntaris de l'equip de carrer?

Cada setmana sortim pels carrers de Barcelona per **detectar i acompanyar persones sense sostre que es troben en una fase tan crítica, que tenen dificultats per accedir a qualsevol recurs o servei d'ajuda**. La majoria són homes sols d'edat avançada que porten més de tres anys al carrer.

Abans de poder oferir res, **cal crear un vincle de confiança que sovint requereix molt de temps**. A partir d'aquest vincle podem aconseguir que la persona compti amb nosaltres i que **quan necessitin el que calgui els ho puguem oferir: un sostre, una dutxa, roba neta, renovar la documentació o simplement companyia**.

Moltes persones **ens demanen un allotjament de llarga durada** que suposi un canvi real i estable en la seva situació.

Hem dividit la ciutat en zones incidint especialment en llocs on es concentra el **major número de persones sense sostre: esglésies, menjadors socials i estacions de trens**.



455 persones ateses al carrer

3.488 visites

165 per primera vegada

15 persones visitades cada dia



3 zones més visitades:
Ciutat Vella
Eixample
Sants



4 persones mortes al carrer

REPTES DE FUTUR

- **Nous itineraris** per la ciutat
- **Nous equips amb més voluntaris**
- Horari de **nit**



Per què és important seure i escoltar?

Hem après a acollir les persones tal i com són, sense demanar explicacions, només escoltant el que ens volen dir. **Seure amb elles, escoltar els seus problemes i junts proposar prioritats i possibles solucions** és vital per a crear lligams de confiança.

La majoria de persones són detectades per l'equip de carrer o en el Centre Obert d'Arrels, un espai d'acollida d'accés directe. Sobretot **són homes majors de 55 anys i autòctons que necessiten una atenció més específica**, perquè la seva situació crítica comporta problemes múltiples.

La majoria presenta un estat de desarrelament profund i un percentatge creixent de problemes de salut mental (trastorn psicòtic, esquizofrènia i trastorn delirant) i **enolisme crònic**.

Sabem que **cada persona és diferent i treballem per a diagnosticar la dimensió de cada cas, de manera individual i integral**, a fi de dur a terme la solució més adient.



243 persones amb un treball social intensiu



51 persones se'ls ha facilitat servei jurídic



1564 visites a la xarxa sanitària

41 persones tractades de trastorn mental



60 persones se'ls ha gestionat la documentació

REpte DE FUTUR

→ Crear i potenciar programes prelaborals



Quantes nits i plats hem omplert d'escalfor?

Disposar d'un lloc on dormir i menjar de manera estable i segura és la porta d'entrada cap a la millora de la recuperació personal. **L'allotjament és una necessitat bàsica a la qual destinem el 45% del nostre pressupost.**

Apostem per un allotjament estable mitjançant diferents tipus d'habitatge catalogats en funció de l'estat de cadascuna de les persones. **El fet de disposar i compartir un pis i assumir les responsabilitats associades ajuda en el procés de recuperació de l'autonomia de la persona.** En aquest sentit treballem per adequar les experiències d'èxit d'altres països on l'habitatge és considerat la primera eina de treball contra l'exclusió social (*Housing First*).

Destaquem el paper de **la Fundació Mambré**, de la qual Arrels és una de les quatre entitats fundadores, que **enguany ha fet possible que 11 persones hagin accedit a un habitatge**, alhora que ens ha permès aconseguir habitatges més econòmics.

Paral·lelament a l'allotjament, **Arrels ofereix alimentació diària**, cobrint així una de les necessitats més bàsiques de qualsevol persona.

* La Llar Pere Barnés és un equipament residencial que atén a persones amb una situació social i de salut molt crítica. **25 places són concertades amb l'Ajuntament de Barcelona i 5 subvencionades per l'Institut Català d'Assistència i Serveis Socials de la Generalitat de Catalunya**



59.134 nits facilitades



254 persones allotjades

82 als pisos d'Arrels

71 a la Llar Pere Barnés*

2 a la pensió social de la Fundació Mambré

81 en habitacions de relloguer

60 a pensions



61.849 àpats servits

224 persones han dinat i sopat cada dia

REPTES DE FUTUR

- Modalitat de pis on les persones que hi conviuen **s'ajudin mútuament**
- Desenvolupar el **Voluntari de Proximitat** per acompanyar els residents de pisos amb més necessitat d'atenció

Com entenem l'atenció a la persona?

Tenim cura de la persona d'una manera global i en tots els sentits. Entenem que l'atenció ha de cobrir les necessitats més bàsiques d'allotjament, alimentació o serveis higiènics, però també les necessitats de **relació personal i social**, motivació laboral o interès cultural.

Els serveis que oferim des del Centre Obert, l'espai diürn d'accés lliure, és un bon exemple. Juntament amb els serveis habituals de dutxes, consigna, bugaderia, rober, farmaciola, correu, etc. aquest any hem organitzat diferents activitats enfocades tant al **lleure** i la **sociabilització**, com a la formació i a l'**orientació laboral**.

En aquest sentit l'**activitat artesanal i manipulativa** dels tallers de creació de La Troballa ajuden també a recuperar les habilitats personals i socials. Alhora que es creen objectes amb un valor i utilitat per als demés, la seva venda ha permès finançar les activitats culturals i lúdiques dels participants.



904 persones ateses en el servei d'acollida

313 per primera vegada



152 persones han utilitzat la consigna



138 persones han pogut rebre correspondència



51 persones han utilitzat el servei de bugaderia



26.279 peces de roba repartides



3.439 serveis de farmaciola



423 demandes d'informació



3 concerts *Apropa Cultura*

2 representacions *Veus sense sostre*



8 excursions
4 fires d'artesanía



1 aula català i castellà

REPTES DE FUTUR

- Ampliar l'horari de dutxes al matí
- Comissió d'activitats permanent

Quants joves i nens s'han emocionat a Arrels?

Que els joves coneguin de primera mà situacions d'exclusió social és un primer pas per a entendre com s'arriba a aquesta situació, i prendre consciència de la fragilitat amb què vivim.

En aquest sentit **les xerrades de sensibilització amb testimonis de persones que han viscut al carrer són les que més interès despertem entre els joves**. Enguany s'ha consolidat la presència de testimonis que amb el suport de voluntaris expliquen les causes i la situació actual del fenomen, així com els serveis que oferim i la importància de l'acompanyament com a motor de l'entitat.

La majoria de centres que ens visiten són de la ciutat de Barcelona i tenen un interès previ per conèixer la realitat de les persones sense llar. A vegades algunes escoles **col·laboren amb nosaltres fent una recollida de diners abans de la visita, altres ajuden en el taller ocupacional o surten al carrer a fer difusió de l'entitat**.



112 xerrades a nens i joves



54% a estudiants d'ESO



21% a estudiants de Batxillerat



17% a estudiants universitaris



8% a estudiants de Formació Professional

REPTES DE FUTUR

- **Innovar** en les xerrades i dinàmiques per a joves
- Fer **rutes de sensibilització** al carrer

On hem posat el nostre granet de sorra?

Arrels va participar, a nivell municipal i com a entitat de la XAPSL (Xarxa d'Atenció a Persones Sense Sostre de Barcelona), en el **re-compte de persones sense sostre** de Barcelona el novembre 2011, i aquest 2012 se n'ha publicat la Diagnosi, que certifica en un 32% l'augment de persones sense llar a la ciutat.

Hem col·laborat de manera activa en l'**assemblea anual de FEANT-SA** (Federació Europea d'Entitats d'Atenció a Persones Sense Sostre), celebrada a Barcelona, al voltant de la **immigració com a tema clau** en l'atenció a persones sense sostre.

A nivell europeu ha estat molt rellevant la publicació per part del **Comitè Econòmic i Social Europeu** d'un document que aborda els principals factors desencadenants del fenomen sense llar, tres dels quals són estructurals i dos de caire personal. Aquest Comitè també insta a tots els països membres que no en disposen, com és el cas de l'Estat espanyol, a desenvolupar **plans nacionals d'actuació**.



REPTES DE FUTUR

- Insistir en la ratificació de la versió vigent de la **Carta Social Europea** per part del Govern que insta als Estats a promoure l'accés a un habitatge digne

Quantes persones formem Arrels?



3.981
socis i donants

1.287
persones ateses

52 treballadors

250
voluntaris

Som una entitat integrada per voluntaris, treballadors, socis i donants i persones ateses. La **peça fonamental** perquè aquest projecte funcioni són el voluntaris. Sense ells seria impossible dur a terme els diferents programes de l'entitat.

El 81% de l'entitat està dedicada a l'atenció directa, sent l'espai que disposa de més voluntaris (209). L'àrea de sensibilització i incidència política suposa el 9% i compta amb el suport de 21 voluntaris. La feina de manteniment i logística, informàtica, administració, atenció a socis i donants, recursos humans i voluntariat equival a l'11% del total de treballadors i voluntaris d'Arrels.

La nostra activitat es sustenta gràcies a les aportacions de **3.981 socis i donants** que, malgrat la situació actual de crisi, han continuat al nostre costat donant-nos el seu suport vital perquè Arrels pugui donar servei a les 1.287 persones ateses d'enguany.

Volem destacar també el paper d'aquelles **persones ateses que col·laboren** i desenvolupen diferents feines dintre de l'entitat. Igualment important els professionals que ens dediquen un dia de la seva feina mitjançant el voluntariat corporatiu.

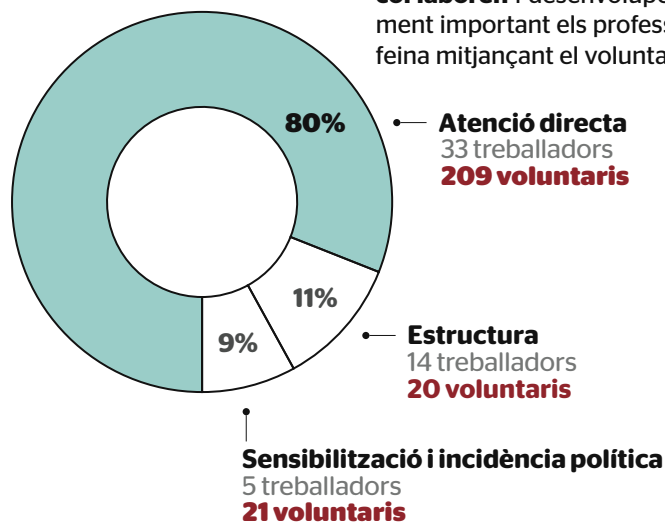
Atenció directa

Treball social
Equip de carrer
Centre Obert
Servei d'habitatges amb suport
Equip d'Hospitals
Equip de Residències
Taller La Troballa
Llar Pere Barnés

Estructura

Administració
Captació de fons
Informàtica
Manteniment i Logística
Recursos Humans
Voluntariat
Gerència

→ NÚMERO DE TREBALLADORS I VOLUNTARIS PER ÀREES



REPTES DE FUTUR

- Més **persones ateses col·laboradores**
- Més **voluntariat**



* Fusta cedida per ULMA



CAMPER

天

Res és impossible

Qui ens hauria dit que darrera d'un tros de fusta s'amagava un gran projecte?

El treball de decoració de la botiga de Camper del carrer Pelai, sota la supervisió del dissenyador Curro Claret, és el resultat de l'esforç de transformació personal i de grup dels participants de La Troballa, el taller ocupacional d'Arrels. Tamborets, expositors, taules, una cortina amb 3.000 cordons, làmpades, il·lustracions de Miquel Fuster. I tot en un temps rècord! Això ens demostra que si volem, res és impossible.

Algunes petites satisfaccions de 2012



A la *Llar Pere Barnés* hem augmentat de **20 a 25 places** d'allotjament concertades amb l'**Ajuntament de Barcelona**



Hem allotjat **28 persones** gràcies als ingressos de **La Marató contra la Pobresa de TV3**



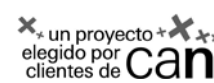
145 persones vàrem pujar a **Montserrat** per celebrar els 25 anys d'Arrels



Treballadors de Mossos d'Esquadra, Mútua de Propietarios, Port de Barcelona, Uría Menéndez i Vistaprint s'han organitzat per **col·laborar amb Arrels**

Tenim moltíssim a agrair

Compartir l'emoció pels petits reptes aconseguits, **convençuts que és possible que ningú dormi al carrer**, ens converteix en **una gran família**. Voluntaris, persones ateses, donants, socis, empreses col·laboradores, amics i treballadors de totes les àrees d'Arrels.



American Nike, SL
Andremeda Management
Anespe, SA
Antic teatre - Espai de creació
Antonio Puig, SA
Aretex, SA (outlet Condor)
Asercomex, SL
Base Technology & Information Services, SL
Basmi Finques
Bell-Agro
Bergatari, SL
Biosystems, SA
Bufet Uría i Menéndez
Camper
Caves Vilarnau
Cea Global Education
Centre Estomacal Josep Pumarola
Comercial Lanera, SL
Corredors.cat
Cottet òptica
Crealia
David Lloyd, Club Turó

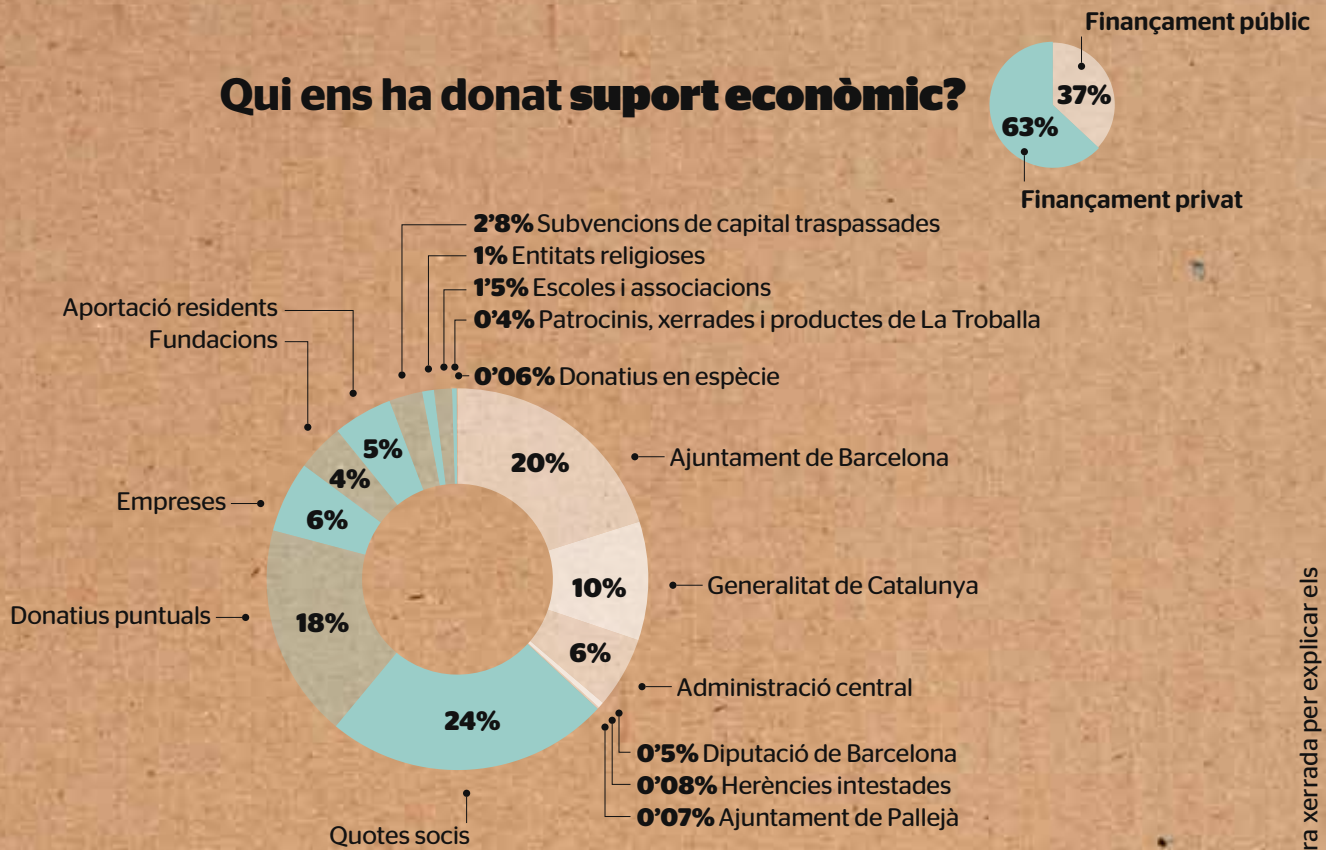
Diari amic, (edició 20 minutos Barcelona)
Disnòrdic, SL
Doga Grup Empresarial, SL
Editorial Mediterrània, SL
Equilàter
Eurofin Services, SA
Gesbio, SL
Grupo BBVA
Homeval, SL
Impactfivegroup
Industrias Beter, SA
Inmuebles y fincas Doga, SAU
Kyreta_009
La Milicia, SL
Lavandería Logo, SL
Mamma Team
Mango Punto Fa, SL
Manifiesto.biz
Mon Net i Verd, SL
Monapartners, SL
Mútua de Propietarios
Nestlé

Novotel
Nudasa
Orona Sociedad Cooperativa
Pino componentes
Pitney Bowes España, SA RD
Port de Barcelona
Praol, SA
Profimática, SL
Punto Blanco
Rastreator.com limited
Ruedas Alex, SLU
Sancor Asesoría de comercio exterior, SL
Scott Bader, co.ltd.
Siars Ibérica, SL
Simon-Kucher, PS-MC.S
Sistemas de encuadernación, SL
Sociedad Española de Carburos Metálicos
Ticnirisk 2008, SL
Tejidos Mapache
The Eat Out Group, SL
Tiselab, SL
Ulma

Unilever España
Vanity Fear
VFB Lingerie Europe, SA
Vidreres 2000, SA
Vilaseca, SA
Wavecontrol
XL Insurance Company limited

Fundación Real Dreams
Fundación Barclays
Fundació La Caixa
Ibercaja Obra Social
Fundació Occitano Catalana, FOC
La Fundació La Marató de TV3
Fundació Francesc Carbó Cotal
Fundació Félix Llobet Nicolau
Fundació Sant Pere Claver
Fundació privada Miarnau
Fundació privada Creatia
Fundació Caja Navarra
Fundació Caixa Terrassa
Fundació Esade

Qui ens ha donat suport econòmic?



L'activitat d'Arrels ha incrementat gràcies a un **augment dels ingressos del 10%**. Hem registrat un fort increment d'ajuts econòmics privats de Fundacions com la Marató de TV3 per la pobresa i els donatius d'empreses. Destaquem la qualitat del finançament públic amb l'**increment de 5 places concertades de la Llar Pere Barnés amb l'Ajuntament de Barcelona** fins al maig de 2014.

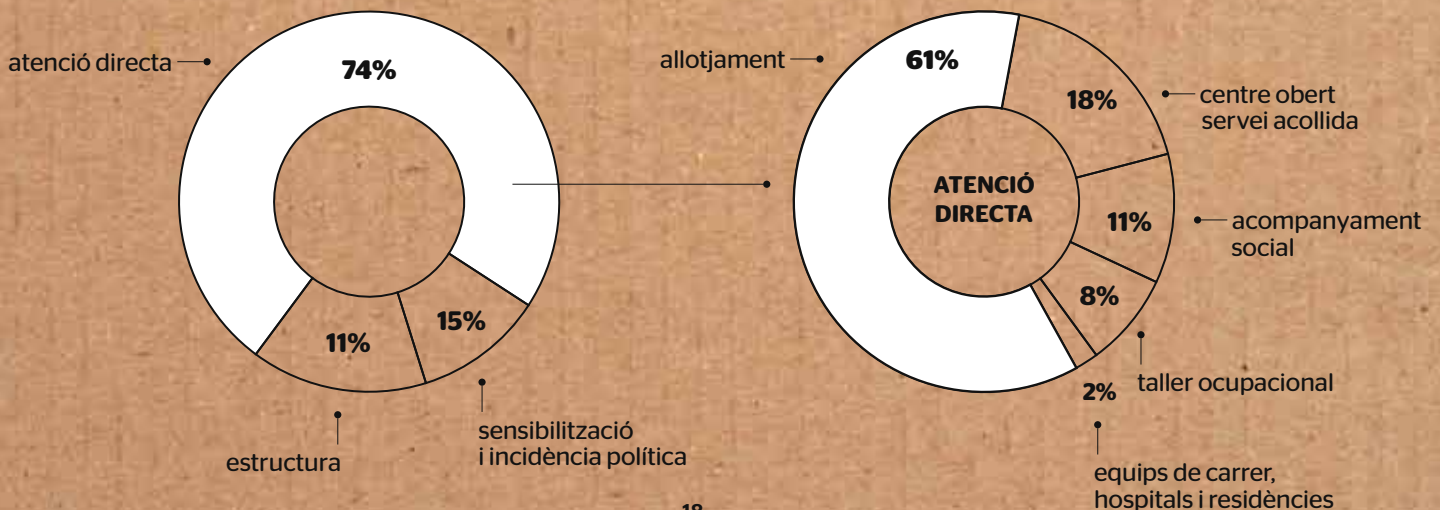
Per altra banda **les despeses s'han incrementat un 11%**, a causa de l'augment de les ajudes assistencials, les despeses de personal per retallades de deduccions i bonificacions de la Seguretat Social, la pujada de l'IVA al 21%, l'augment de les despeses bancàries; i de les amortitzacions per les obres realitzades al centre obert de l'entitat.

Destaquem l'increment anual de les despeses bancàries, ja que per tal de garantir els pagaments de l'activitat diària i fer front als endarreriments dels cobraments de les subvencions públiques, Arrels necessita disposar d'importos de pòlisses de crèdit, que cada cop són més elevats.

Truca'ns i t'informarem de quan és la propera xerrada per explicar els nostres comptes Tel. 93 551 48 34

Com hem repartit el pressupost?

→ DESPESES GENERALS



Balanç de situació de l'exercici 2012

ACTIU		PATRIMONI NET I PASSIU	
A) ACTIU NO CORRENT	2.413.065,23	A) PATRIMONI NET	2.068.101,19
I. Immobilitzat intangible	142.163,66	A-1) Fons propis	584.344,95
II. Immobilitzat material	2.231.946,01	I. Fons dotacionals o fons socials	682.349,71
V. Inversions en entitats del grup i associades a llarg termini	7.500,00	III. Excedents d'exercicis anteriors	-84.934,68
VI. Inversions financeres a llarg termini	31.455,56	V. Excedent de l'exercici (positiu o negatiu)	-13.070,08
B) ACTIU CORRENT	695.215,02	A-2) Subvencions, donacions i llegats rebuts i altres ajustaments	1.483.756,24
II. Usuaris, patrocinadors i deutors de les activitats i altres comptes a cobrar	567.068,35	B) PASSIU NO CORRENT	355.604,83
IV. Inversions financeres a curt termini	8.974,91	II. Deutes a llarg termini	355.604,83
V. Periodificacions a curt termini	1.635,05	C) PASSIU CORRENT	684.574,23
VI. Efectiu i altres actius líquids equivalents	117.536,71	II. Deutes a curt termini	346.086,02
TOTAL ACTIU (A+B)	3.108.280,25	IV. Creditors per activitats i altres comptes a pagar	338.488,21
		V. Periodificacions a curt termini	0,00
		TOTAL PATRIMONI NET I PASIU (A+B+C)	3.108.280,25

Compte de resultats

1. Ingressos per les activitats	2.830.278,91
a) Vendes i prestacions de serveis	612.230,01
b) Ingressos rebuts amb caràcter periòdic	699.956,24
c) Ingressos de promocions, patrocinadors i col·laboracions	911.961,94
d) Subvencions oficials a les activitats	606.130,72
2. Ajudes concedides i altres despeses	-563.542,14
a) Ajudes concedides	-563.542,14
5. Aprovisionaments	-154.734,96
a) Consums i deteriorament d'existències	-82.290,72
b) Treballs realitzats per altres entitats	-72.444,24
7. Despeses de personal	-1.634.146,05
8. Altres despeses d'explotació	-393.720,60
a) Serveis exteriors	-391.728,84
Subministraments	-94.149,09
Sensibilització i campanyes	-124.414,31
Altres serveis exteriors	-173.165,44
b) Tributs	-1.991,76
d) Altres despeses de gestió corrent	0,00
9. Amortització de l'immobilitzat	-146.921,86
10. Subvencions, donacions i llegats traspassats al resultat	76.191,08
D) RESULTAT D'EXPLOTACIÓ	13.404,38
14. Ingressos financers	7.225,03
15. Despeses financeres	-33.699,49
II) RESULTAT FINANCER (14+15+16+17+18)	-26.474,46
III) RESULTAT ABANS D'IMPOSTOS (I + II)	-13.070,08
IV) RESULTAT DE L'EXERCICI (III + 19)	-13.070,08

Pots fer-nos un préstec solidari amb retorn immediat?
(màxim 6 mesos)

Necessitem finançament sense interessos!
Aquestes despeses financeres són conseqüència de l'endarreriment en el pagament de les subvencions i podríem utilitzar-les per facilitar l'activitat diària.

TRUCANS AL
935514834

Arrels té 4 reptes de futur prioritariis

Ens hi ajudes?



1. CARRER

Ampliar l'equip de carrer (nous itineraris per la ciutat, nous equips amb més voluntaris i horari de nit)



2. ALLOTJAMENT

Obrir nous pisos per facilitar allotjament estable a les persones ateses



3. SERVEI HIGIÈNIC

Ampliar l'horari dels serveis higiènics (dutxes, afaitat, perruqueria i rober)



4. SERVEI PSICOLÒGIC

Oferir servei psicològic a les persones ateses amb més dificultats

Entre tots els podem aconseguir!

Pots fer el teu donatiu a través de:

www.arrelsfundacio.org/2012

amics@arrelsfundacio.org

93 551 48 34

(de dilluns a divendres de 10 a 14h i de 16 a 19h)

La Caixa

2100 0975 28 02000065046

Triodos Bank

1491 0001 21 2013366022



Vine i uneix-te



Riereta 24, baixos, 08001 Barcelona

Tel. 934 412 990

<http://www.arrelsfundacio.org>

info@arrelsfundacio.org